

УТВЕРЖДАЮ:

Заместитель председателя
должность
М.М. Мухоморова
фамилия, имя и отчество (при наличии)
21.10.2024
дата



Акт

лесопатологического обследования № 13/11/2024

лесных насаждений Ногайское (лесничество)
Республика Дагестан (субъект Российской Федерации)

Способ лесопатологического обследования: 1. Визуальный
2. Инструментальный

Место проведения:

Участковое лесничество	Урочище (дача)	Квартал	Выдел	Площадь выдела, га	Лесопатологический выдел	Площадь лесопатологического выдела, га
Ногайское	-	22	30	0,9	-	-

Лесопатологическое обследование проведено на общей площади 0,9 га.

Кадастровый номер участка: ---
(для участков, предоставленных в постоянное (бессрочное) пользование, аренду)

Документ о праве пользования: -

(тип документа о праве пользования, дата, номер, вид разрешенного использования)

2. Инструментальное (детальное) обследование лесных насаждений.

2.1 . Лесничество	<i>Ногайское</i>		
Участковое лесничество	<i>Ногайское</i>		
Урочище (дача)	<i>-</i>	Квартал <i>22</i>	Выдел <i>30</i>
Лесопатологический выдел	<i>-</i>		

Наличие ограничений или особенностей участка, влияющих на назначение СОМ:

в выделе имеется ОЗУ: Учстки спелого леса, с запасом менее 50 м2.

(отметка о наличии ООПТ, ОЗУ, водоохранной зоны, радиоактивного загрязнения лесов, угрозы возникновения очагов вредных организмов или пожарной опасности в лесах)

2.2. Фактическая таксационная характеристика лесного насаждения

не соответствует таксационному описанию.

Причины несоответствия:

давность лесоустройства 10 и более лет.

Ведомость лесных участков с выявленными несоответствиями таксационным описаниям приведена в приложении 1 к данному Акту.

2.3. Состояние насаждений:

<i>устойчивое (СКС <1,50)</i>	<input type="checkbox"/>
<i>с нарушенной устойчивостью (СКС ≥1,51-≤4,50)</i>	<input checked="" type="checkbox"/>
<i>с утраченной устойчивостью (СКС ≥4,51)</i>	<input type="checkbox"/>

2.4. Средневзвешенная категория состояния 2,07

Причины ослабления, повреждения насаждения:

засуха (код 830); повреждение (заселено или отработано) стволовыми вредителями (код 300). Данные причины определены по следующим признакам: ажурность кроны; отработано стволовыми вредителями >1/2 окр. ств. под кроной; поселение стволовых вредителей >1/2 окр. ств. под кроной.

2.5. Выборке подлежит 7,5 % деревьев по запасу, в том числе:

без признаков ослабления 0 %, Причины назначения: _____

ослабленных 0 %, Причины назначения: _____

сильно ослабленных 0 %, Причины назначения: _____

усыхающих 0 %, Причины назначения: _____

свежего сухостоя 0 %, Причины назначения: _____

свежего ветровала 0 %, Причины назначения: _____

свежего бурелома 0 %, Причины назначения: _____

старого сухостоя 7,5 %, Причины назначения: _____

старого ветровала 0 %, Причины назначения: _____

старого бурелома 0 %.

2.6. Полнота лесного насаждения после уборки деревьев, подлежащих рубке, составит: 0,2.

Критическая полнота для данной категории лесных насаждений и преобладающей породы составляет: не лимитируется

ЗАКЛЮЧЕНИЕ к инструментальному обследованию участка.

С целью предотвращения негативных процессов, снижения ущерба от их воздействия назначено: проведение не требует мероприятий на площади 0,9 га.

Участковое лесничество	Урочище (дача)	Квартал	Выдел	Площадь выдела, га	Лесопатологический выдел	Площадь лесопатологического выдела	Вид мероприятия	Площадь мероприятия, га	Породы	Доля выбираемой древесины по запасу, %	Рекомендуемый срок проведения мероприятия
1	2	3	4	5	6	7	8	9	10	11	12
Ногайское	-	22	30	0,9	-	-	не требует мероприятий	-	-	-	-

В выделе 30 площадью 0,9 га, состав 7АЗВ+ЛХ, полнота 0,2, СКС равна 2.07 - насаждение ослабленное. В соответствии п.19 постановления Правительства РФ №2047 от 09.12.2020 г. "В сильно ослабленных, усыхающих и погибших лесных насаждениях осуществляются мероприятия по предупреждению распространения вредных организмов".

Ведомость временной пробной площади и абрис участка прилагаются (приложение 2 и 3 к Акту).

РЕКОМЕНДАЦИИ по проведению мероприятий, не относящихся к мероприятиям по нет.

Дата проведения ЛПО: 24.09.2024 года.

Дата составления документа: 22.10.2024 года.

Исполнитель работ по проведению лесопатологического обследования

Фамилия, имя и отчество (при наличии) Меликов Камиль Зайналович

Организация филиал ФБУ "Рослесозащита" - "ЦЗЛ Республики Дагестан"

Должность Инженер-лесопатолог

Подпись _____

Телефон

8(8722)51-76-75

Результаты проведения лесопатологического обследования лесных насаждений

за сентябрь 2024 г.

Субъект Российской Федерации:

Республика Дагестан

Лесничество (лесопарк):

Ногайское

Участковое лесничество:

Ногайское

Урочище (лесная дача):

-

1	2	3	4	5	6	7	8	Таксационная характеристика лесного насаждения									18	Распределение деревьев по категориям состояния, % от запаса												33	34	Назначенные мероприятия							
								9	10	11	12	13	14	15	16	17		без признаков ослабления		ослабленные		сильно ослабленные		усыхающие		27	28	29	30			31	32	35	36				
																		Н	Р	Н	Р	Н	Р	Н	Р														
22	30	0,9	Защитные	Противоэрозийные леса	Участки спелого леса, с запасом менее 50 м ²	-	-	7АЗВ+ЛХ, редина	Всего	64	12*	18	СХСТ С	0,2*	4	20*	79	45,2		23,9		16,9		6,5							7,5	830; 300.	7,5	не требует мероприятий					
									А	-	-	-	-	-	-	52	40,1		25,4		17,6		6,3						10,6		10,6								
									В	-	-	-	-	-	-	25	56,9		20,7		15,5		6,9																
									ЛХ	-	-	-	-	-	-	2	100,0																						
										-	-	-	-	-	-																								
										-	-	-	-	-	-																								
										-	-	-	-	-	-																								
										-	-	-	-	-	-																								

Условные обозначения: Н - деревья не подлежат рубке; Р - деревья подлежат рубке; * - несоответствие показателя таксационному описанию

Исполнитель работ по проведению лесопатологического обследования:

Фамилия, имя и отчество (при наличии)

Меликов Камиль Зайналович

Подпись

Дата составления документа

22.10.2024



**Ведомость
лесных участков с выявленными несоответствиями таксационным описаниям**

Субъект Российской Федерации: Республика Дагестан Лесничество (лесопарк): Ногайское
 Участковое лесничество: Ногайское Урочище (лесная дача): -

Год проведения лесосоустройства	Номер квартала	Номер выдела	Площадь выдела, га	Целевое назначение лесов	Категория защитных лесов	ОЗУ	Источник данных	Номер лесопатологического выдела	Площадь лесопатологического выдела, га	Таксационная характеристика										Заложено пробных площадей	
										состав	порода	возраст, лет	средняя высота, м	средний диаметр, см	тип леса	полнота	бонитет	запас, куб. м/га	количество, шт.	общая площадь, га	
1	2	3	4	5	6	7	8	9	10	11	12	13	14	15	16	17	18	19	20	21	
2005	22	30	0,9	Защитные	Противоэрозийные леса	Учетки спелого леса, с запасом менее 50 м2	ТО			7АЗВ+ЛХ	Акация	45	9	18	СХСТС	0,4	4	30			
							Ф	-		7АЗВ+ЛХ, редина	Акация	64	12	18	СХСТС	0,2	4	30			

Условные обозначения

ТО - таксационные описания

Ф - фактическая характеристика лесного насаждения

Исполнитель работ по проведению лесопатологического обследования:

Фамилия, имя и отчество (при наличии)

Меликов Камиль Зайналович

Подпись



ВРЕМЕННАЯ ПРОБНАЯ ПЛОЩАДЬ

1.1 Субъект Российской Федерации: Республика Дагестан
Лесничество Ногайское
Участковое лесничество: Ногайское
Урочище (дача): -
Квартал 22 Выдел 30 Площадь выдела 0,9 га.
Лесопатологический выдел: - Площадь лесопатологического выдела -

1.2 Метод перече́та: сплошной перече́т.

Количество лент / площадок: ---
Размеры площадок (длина x ширина/радиус): -
Размер временной пробной площади: Размер временной пробной площади: -

1.3 Фактичекая таксационная характеристика насаждения:

Состав: бА4В, редина возраст 64 лет тип леса СХСТС
полнота 0,2 ; бонитет 4 ; запас на га 20 кбм.
возобновление отсутствует.

1.4 Номер очага вредных организмов: б/н.

Тип очага вредных организмов: -

Фаза развития очага вредных организмов: -

1.5 Причина ослабления, повреждения насаждения и время:

засуха (код 830); повреждение (заселено или отработано) стволовыми вредителями (код 300). Время повреждения: гг. Состояние насаждения: ослабленное, Средневзвешенная категория состояния насаждения: 2,07.

1.6 Назначенные мероприятия: не требует мероприятий.

Исполнитель работ по проведению лесопатологического обследования:

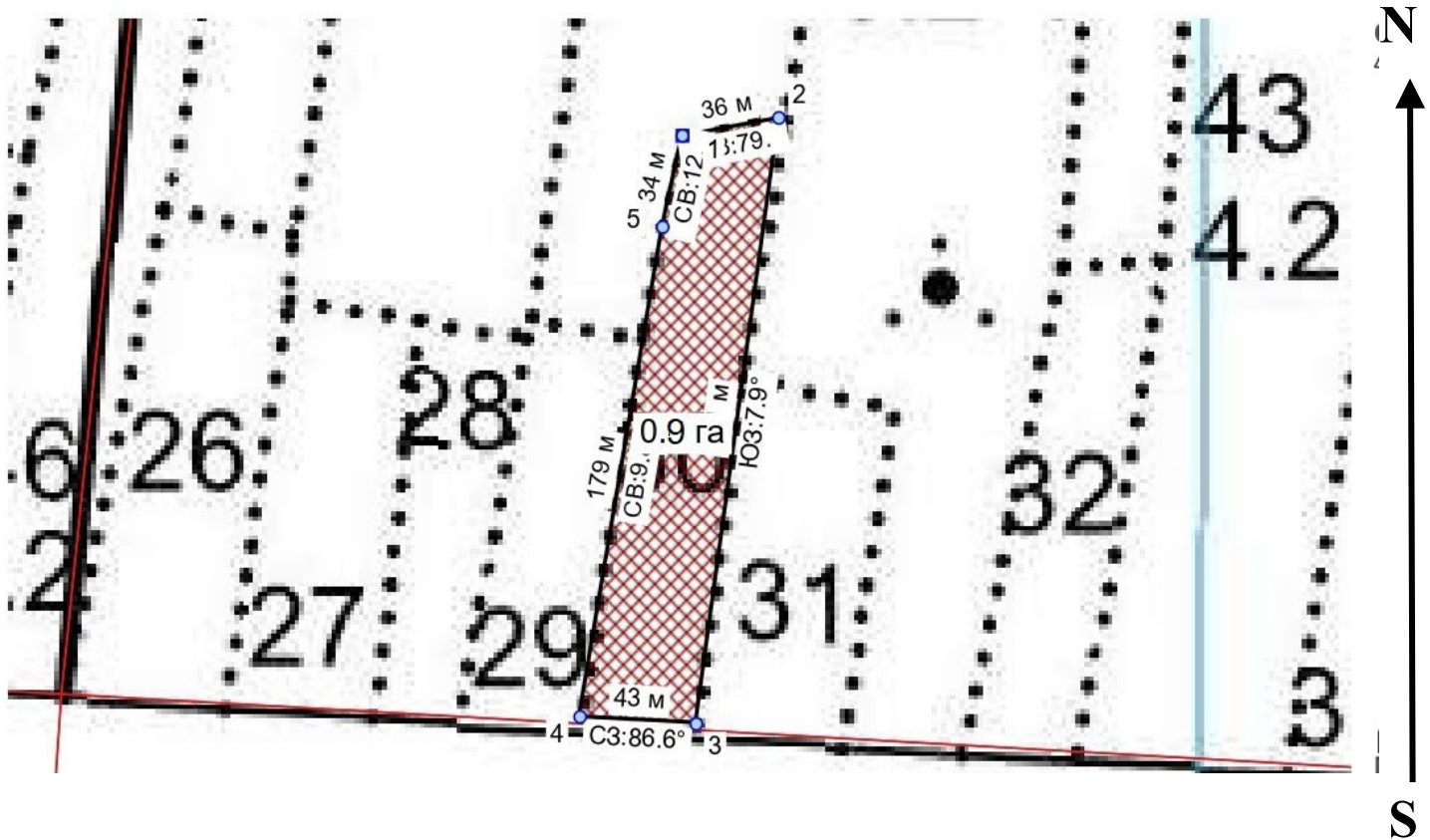
Фамилия, имя
и отчество (при наличии) Меликов Камиль Зайналович Подпись

Дата составления документа: 22.10.2024 года.



Абрис участка

Масштаб 1:10000



Условные обозначения:		граница выдела		-		
-----------------------	--	----------------	--	---	--	--

№ квартала	№ выдела	№ ЛП выдела	Размеры ленты (круговой площадки) пересчета				Координаты ПП		
			Сплошной пересчет	Длина, м	Ширина, м	Радиус, м			Площадь, га
22	30	-	Сплошной пересчет	-	-	-	0,90		

Номера точек	Координаты		Длина, м
1->1			

Исполнитель работ по проведению лесопатологического обследования:

Фамилия, имя
и отчество (при наличии)

Меликов Камиль Зайналович Подпись

Дата составления документа:

22.10.2024 года.





Описание: Ногайское участковое лесничество кв.22 в.30

Широта: 44.136395°

Долгота: 45.907807°

Дата и время: 24.09.2024 15:03:17